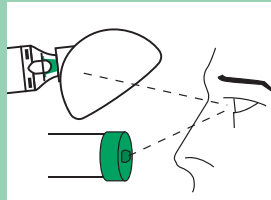


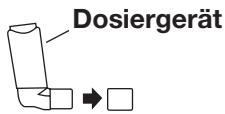
Gebrauchsanleitung



BITTE VOR DER ANWENDUNG DIE GEBRAUCHSANWEISUNG DURCHLESEN

Vor der Anwendung das Produkt sorgfältig auf den richtigen Zusammenbau, Fremdobjekte sowie beschädigte oder fehlende Teile untersuchen. Vor dem Gebrauch sämtliche Fremdobjekte entfernen. Bei Feststellen von beschädigten oder fehlenden Teilen das Produkt **UMGEHEND** ersetzen.

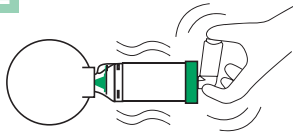
1



Dosiergerät

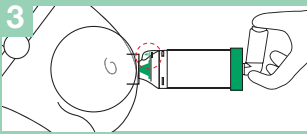
Entfernen Sie die Verschlusskappe vom Aerosoldosiergerät.
Vor dem Gebrauch sollte die Gebrauchsanleitung des Aerosoldosiergeräts durchgelesen werden.

2



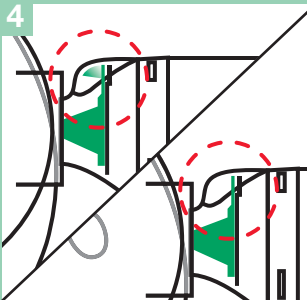
Das Aerosoldosiergerät in den **hinteren Teil** der Kammer einsetzen. Halten Sie die **AeroHippus*** Aerosolvorschaltkammer für Pferde und das Aerosoldosiergerät gut fest und schütteln Sie das Gerät gründlich vor jedem Gebrauch (vier- bis fünfmal).

3



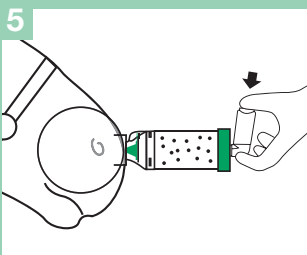
Platzieren Sie die Maske vorsichtig auf ein Nasenloch und stellen Sie sicher, dass sie dicht aufsitzt.

4



Wenn das Pferd einatmet, sollte der hell gefärbte **Flow-Vu*** Inspirationsfluss-Indikator aufwallen oder sich auf das Pferd zubewegen. Der **Flow-Vu*** Inspirationsfluss-Indikator kehrt in die vertikale Position zurück, sobald das Pferd mit dem Einatmen aufhört oder ausatmet. Wenn Ihr Pferd dabei in Panik gerät, sprechen Sie mit Ihrem Tierarzt.

5



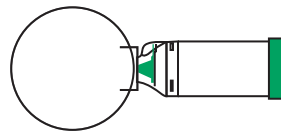
Während das Pferd einatmet, drücken Sie auf das Aerosoldosiergerät und halten Sie die Maske 3 bis 5 Atemzüge lang in dieser Position. Bewahren Sie eine effektive Abdichtung und zählen Sie die Atemzüge mithilfe des **Flow-Vu*** Inspirationsfluss-Indikators. Stellen Sie sicher, dass die Dosierungsanweisungen des Tierarztes eingehalten werden und dass immer nur jeweils ein Sprühstoß des Medikaments abgegeben wird.

6



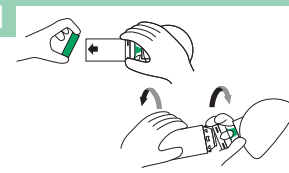
Halten Sie sich an die Wartezeitangaben des Inhaliergeräts, bevor Sie die Schritte 2 bis 5 wie vorgeschrieben wiederholen.

Reinigungsanleitung



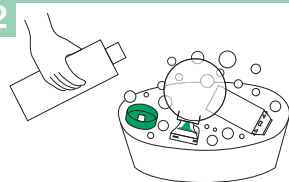
Die **AeroHippus*** Aerosolvorschaltkammer für Pferde mit **Flow-Vu*** Inspirationsfluss-Indikator sollte vor dem ersten Gebrauch und dann wöchentlich gereinigt werden.

1



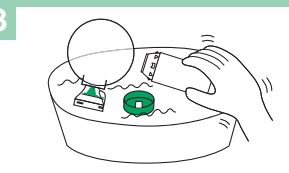
Nur das **hintere Teil** und den Maskenanschluss entfernen. Bitte **KEINE** weiteren Teile entfernen.

2



Sämtliche Teile 15 Minuten lang in einer milden Lösung aus Geschirrspülmittel und lauwarmem sauberem Wasser einweichen. Leicht hin- und herbewegen.

3



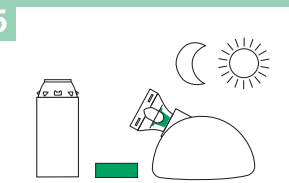
Teile mit sauberem Wasser abspülen.

4



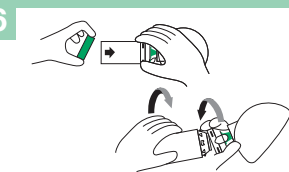
Überschüssiges Wasser abschütteln und Teile in vertikaler Stellung an der Luft trocknen lassen oder mit einem weichen Tuch abtrocknen.

5



Vor dem erneuten Zusammenbauen müssen alle Teile trocken sein.

6



Das **hintere Teil** und den Maskenanschluss wieder aufsetzen, sobald das Gerät vollständig trocken und einsatzbereit ist.

Verwendungszweck

Für den Gebrauch mit einem Aerosoldosiergerät auf Verordnung des Tierarztes vorgesehen.

Vorsichtshinweise

- Nur auf Anweisung eines Tierarztes anwenden und die gesamte Gebrauchsanweisung vor der Anwendung durchlesen.
- Kinder nicht unbeaufsichtigt mit der **AeroHippus*** Aerosolvorschaltkammer für Pferde alleine lassen.
- Das Produkt nicht weiter zerlegen als in der Reinigungsanleitung angegeben, da es ansonsten beschädigt werden kann.
- Die **AeroHippus*** Aerosolvorschaltkammer für Pferde ist ein medizinisches Gerät. Zur Gewährleistung des sicheren Betriebs das Gerät gemäß dieser Anleitung reinigen. Das Gerät darf NICHT in der Spülmaschine gereinigt werden.
- Falls Sie unsicher sind, wie dieses Produkt anzuwenden ist, fragen Sie bitte Ihren Tierarzt.

Anmerkungen

- Bitte lesen und befolgen Sie die mit Ihrem Inhaliergerät gelieferte Anleitung.
- Dieses Produkt enthält kein Latex.
- Falls Sie Fragen zur Funktion oder zur Verwendung dieses Produkts haben, wenden Sie sich bitte an Ihren Tierarzt.
- Anleitungen in weiteren Sprachen erhalten Sie auf unserer Website (www.aerohippus.com).



Hersteller:

Trudell Medical International*

725 Third Street,
London, Ontario, Kanada N5V 5G4
Fax: +1(519) 455-7858 E-Mail: aerohippus@trudellmed.com
www.aerohippus.com

AeroHippus*

Aerosolvorschaltkammer für Pferde