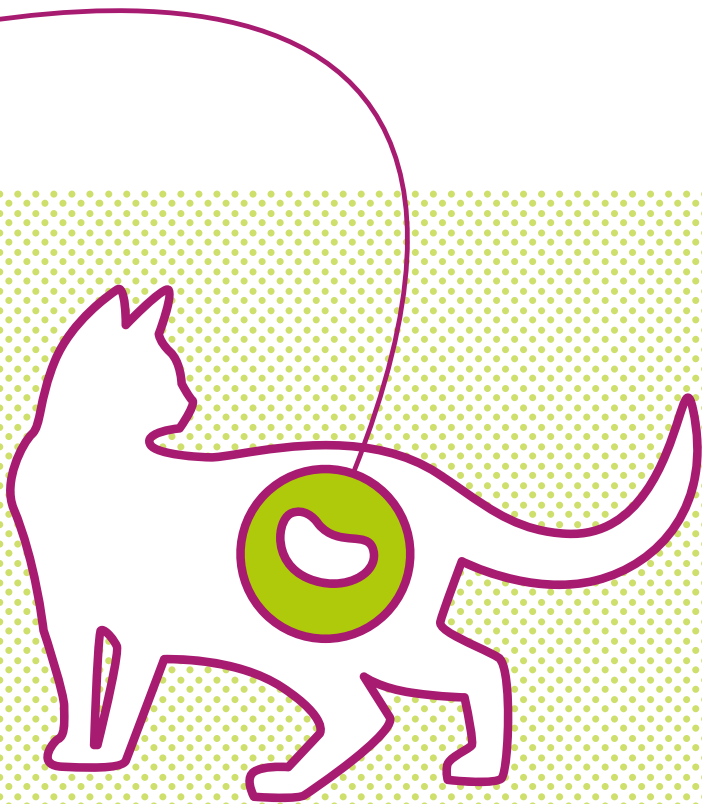


ONE

PORUS

Porus® One

Pour que les toxines urémiques
ne brisent pas les reins des chats.



Votre vétérinaire vous a donné **Porus[®] One** pour votre chat. Par la présente, nous désirons vous informer sur le produit et son utilisation.

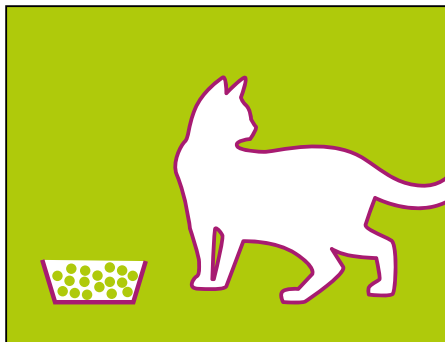
Porus[®] One est un produit pour les reins du chat. **Porus[®] One** intercepte les précurseurs des toxines urémiques (= toxines rénales) au site de leur production dans l'intestin et les élimine avec les excréments. Ce faisant, toutes les billes de **Porus[®] One** sont complètement éliminées. **Porus[®] One** n'est pas métabolisé et, par conséquent, il ne sollicite pas le métabolisme du chat.



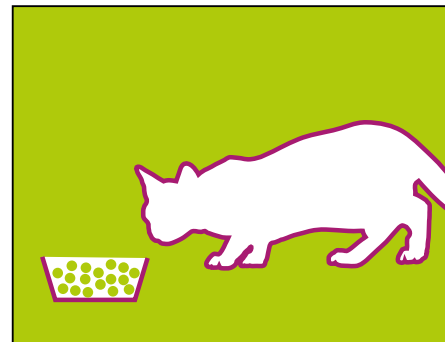
Qu'est-ce que les toxines urémiques et où sont-elles générées ?



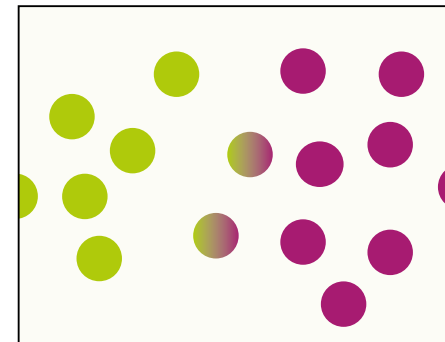
Les toxines urémiques résultent du métabolisme protéique et sont des produits de dégradation naturels qui doivent être continuellement éliminés par les reins.



Autrement que les chiens par exemple, les chats sont de purs carnivores dépendant d'une proportion élevée de protéines contenues dans leur nourriture. En cas d'apport insuffisant en protéines, ils digéreraient leur propre musculature.



À leur tour, les protéines se composent d'acides aminés, les modules protéiques les plus petits. Nombre d'entre eux sont essentiels pour le chat.

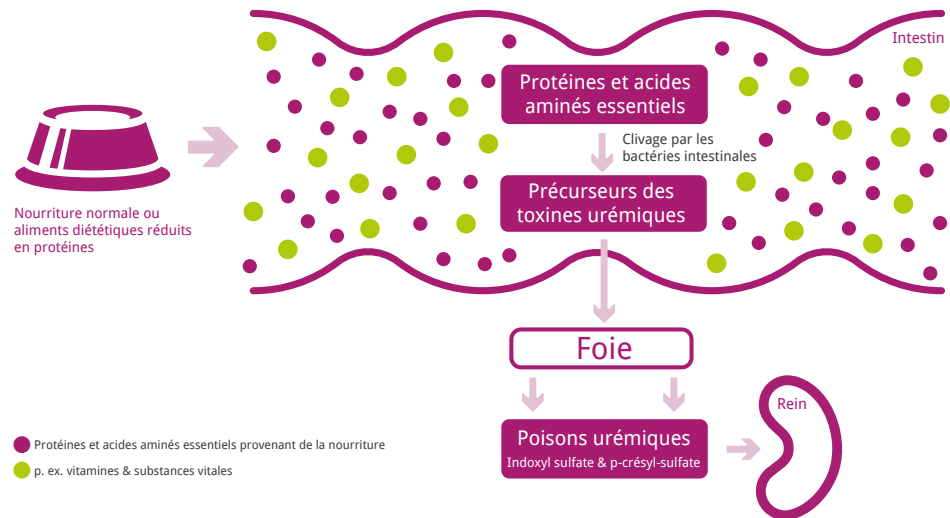


Par le clivage naturel des bactéries intestinales, les précurseurs des toxines urémiques se forment déjà dans l'intestin à partir de ces acides aminés.

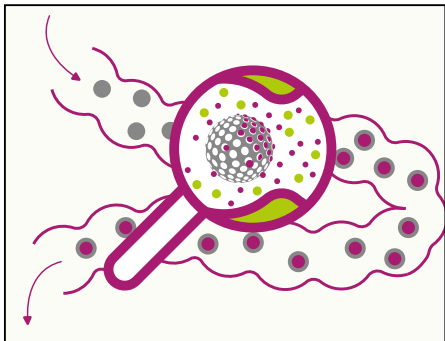
Qu'est-ce que les toxines urémiques et où sont-elles générées ?

Ces précurseurs sont ensuite résorbés et atteignent le foie par la voie sanguine où ils sont en fait transformés en toxines urémiques. Les toxines urémiques atteignent alors les reins par la voie sanguine où ils sont éliminés avec l'urine. Cela se passe chaque jour en permanence car le chat assimile beaucoup de protéines et, par conséquent, des acides aminés. La plupart du temps, cela ne cause aucun problème pour le chat. Dans des situations particulières, il peut cependant être utile de réduire ces toxines urémiques lorsqu'elles s'enrichissent dans le sang.

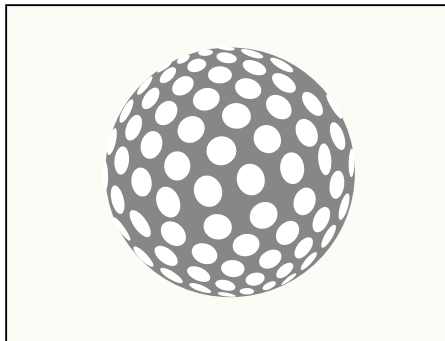
Il est connu que les toxines urémiques peuvent directement endommager les reins et d'autres organes lorsqu'elles s'enrichissent dans le sang. Grâce à une diminution de l'apport en protéines dans la nourriture, la quantité de toxines urémiques peut être réduite. Depuis peu, il est cependant également possible de déjà lier les précurseurs des toxines urémiques dans l'intestin et de les éliminer avec les excréments, ce qui empêche, par conséquent, la formation de toxines urémiques et le chat ne doit pas renoncer à des protéines savoureuses.



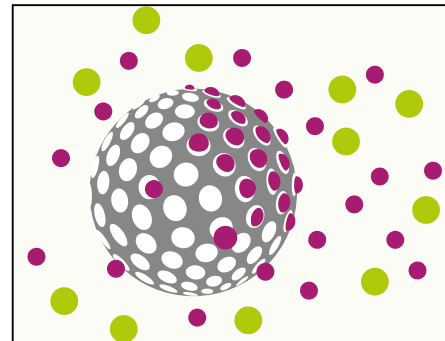
Qu'est-ce que Porus® One ?



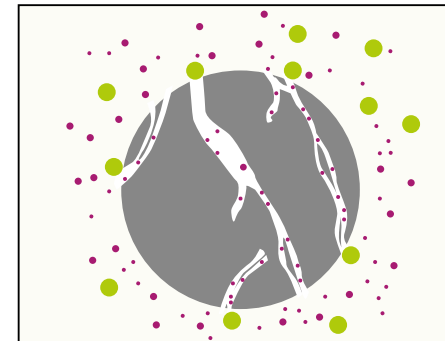
Porus® One contient le composant Renaltec®, un adsorbant sélectif à action physique pour les précurseurs des toxines urémiques dans l'intestin.



Renaltec® se compose de petites billes noires homogènes d'un diamètre de 0,1-0,3 mm avec une surface très lisse criblée de nombreux pores.

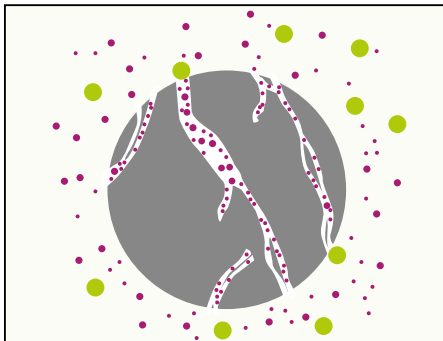


Les pores sont ajustés de telle manière que seules des molécules de petite taille peuvent pénétrer à l'intérieur des billes.

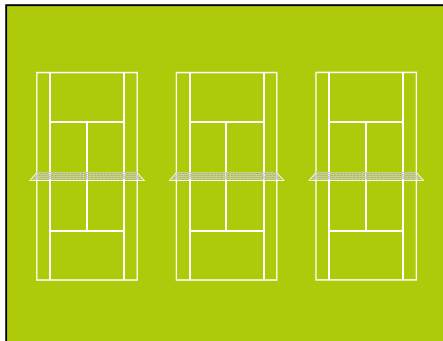


En font partie les précurseurs des toxines urémiques. Les molécules de taille plus importante (comme par exemple les vitamines ou les cellules) ne sont pas absorbées. À l'intérieur, les précurseurs des toxines urémiques sont alors liés physiquement aux billes de Renaltec®.

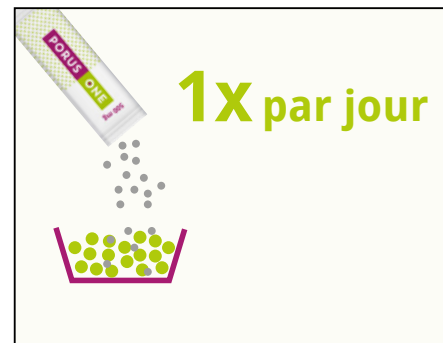
Qu'est-ce que Porus® One ?



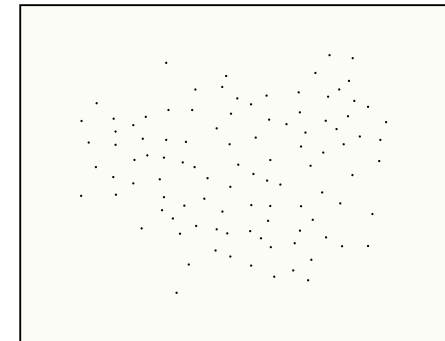
On peut s'imaginer les billes de Renaltec® comme étant de petits aspirateurs pour les précurseurs des toxines urémiques qui capturent les précurseurs à l'intérieur des petites billes et les éliminent ensuite avec les excréments.



La surface d'absorption d'une dose journalière (= 1 sachet) de 500 mg de **Porus® One** correspond à environ la surface de 3 courts de tennis.



Il s'agit d'une surface tellement grande que l'administration journalière unique de 1 sachet de **Porus® One** par chat est suffisante pour capturer suffisamment de précurseurs des toxines urémiques. Ces précurseurs ne sont alors plus en mesure de produire des toxines urémiques.

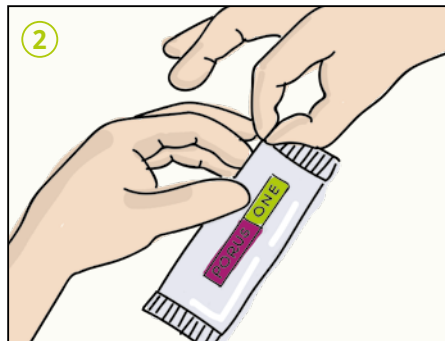


Les petites billes **Porus® One** sont aussi petites que ces points noirs.

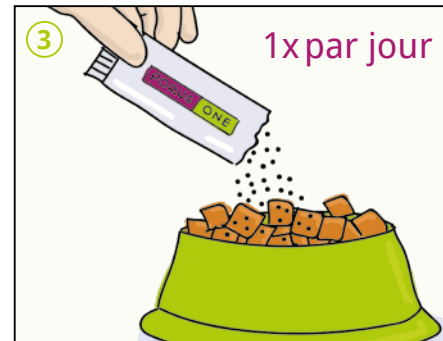
Comment Porus® One est-il utilisé?



Porus® One est absorbé par le chat par voie orale à une dose journalière de 500 mg par chat et par jour. Une boîte de **Porus® One** suffit pour 30 jours.



Déchirer le sachet à l'extrémité supérieure. Pour des raisons techniques, quelques petites billes adhèrent à la face intérieure des sachets. Ceci ne constitue pas un problème, étant donné que les sachets ont été remplis au maximum.



Répondre les petites billes sur la nourriture traditionnelle ou également sur les aliments diététiques.

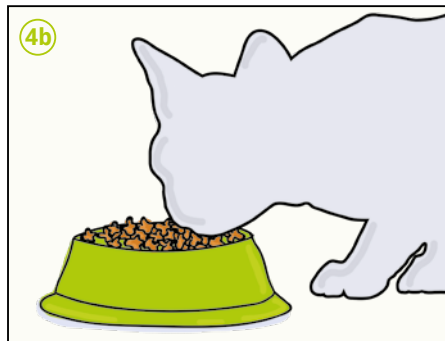


Pour une meilleure adhérence des petites billes à la nourriture, mélanger **Porus® One** dans la nourriture humide.

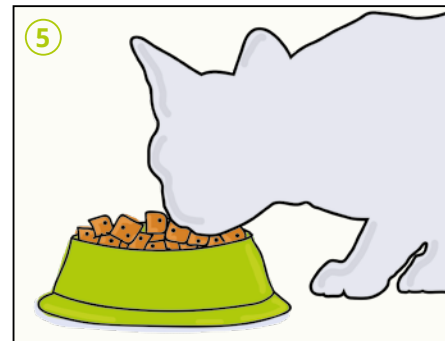
Comment Porus® One est-il utilisé?



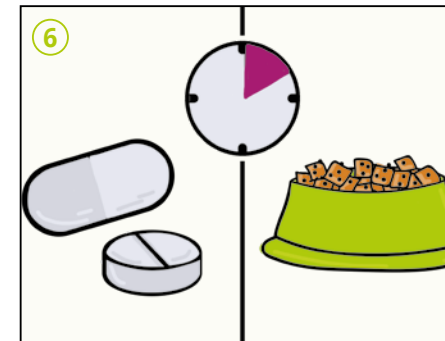
S'il s'agit uniquement de croquettes, il est recommandé de mélanger **Porus® One** dans un peu de nourriture humide, de pâte pour chats ou de gelée pour chats avant que le chat ne reçoive ses croquettes.



Lorsque le chat a mangé le mélange humide avec **Porus® One**, il peut recevoir ses croquettes comme d'habitude.



Porus® One est exempt d'odeur et de goût et est, par conséquent, bien toléré par les chats lorsqu'il adhère à la nourriture.



Il est recommandé de ne pas administrer des médicaments en même temps que **Porus® One**. Administrer les médicaments au moins 2 heures avant de donner **Porus® One**.

Porus One est fabriqué
en Allemagne.

PORUS **ONE**

Entreprise

Porus GmbH
Creative Campus Monheim
Alfred-Nobel-Strasse 10
D-40789 Monheim

Pour de plus amples informations, veuillez consulter
www.porus.one

